

FERMUAR SİSTEMİ İLE

YAŞAMA YOL VER!

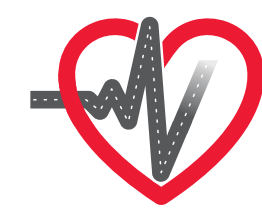
Emniyet şeridinin olmadığı Bölünmüş veya tek yönlü karayollarında;

İki şeritli yolda sağ şeritteki aracınızı şeridin sağına,
sol şeritteki aracınızı şeridin soluna, yanaştırarak
acil geçiş koridoru oluşturun.



TÜRKİYE CUMHURİYETİ
SAĞLIK BAKANLIĞI

güvenli
trafik.gov.tr



YAŞAMA YOL VER!

FERMUAR SİSTEMİ İLE

YAŞAMA YOL VER!

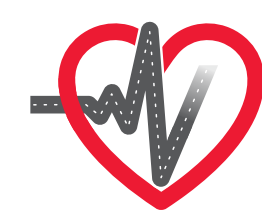
Emniyet şeridinin olmadığı Bölünmüş veya tek yönlü karayollarında;

Tek şeritli yolda, aracınızı şeridin sağına yanaştırarak
acil geçiş koridoru oluşturun.



TÜRKİYE CUMHURİYETİ
SAĞLIK BAKANLIĞI

güvenli
trafik.gov.tr



YAŞAMA YOL VER!

FERMUAR SİSTEMİ İLE

YAŞAMA YOL VER!

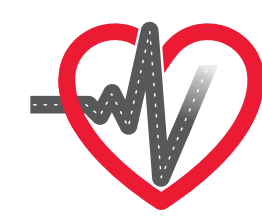
Emniyet şeridinin olmadığı Bölünmüş veya tek yönlü karayollarında;

Üç ve daha fazla şeritli yolda en soldaki şeritte bulunan aracınızı şeridin soluna, diğer şeritlerdeki aracınızı ise şeridin sağına, yanaştırarak acil geçiş koridoru oluşturun.



TÜRKİYE CUMHURİYETİ
SAĞLIK BAKANLIĞI

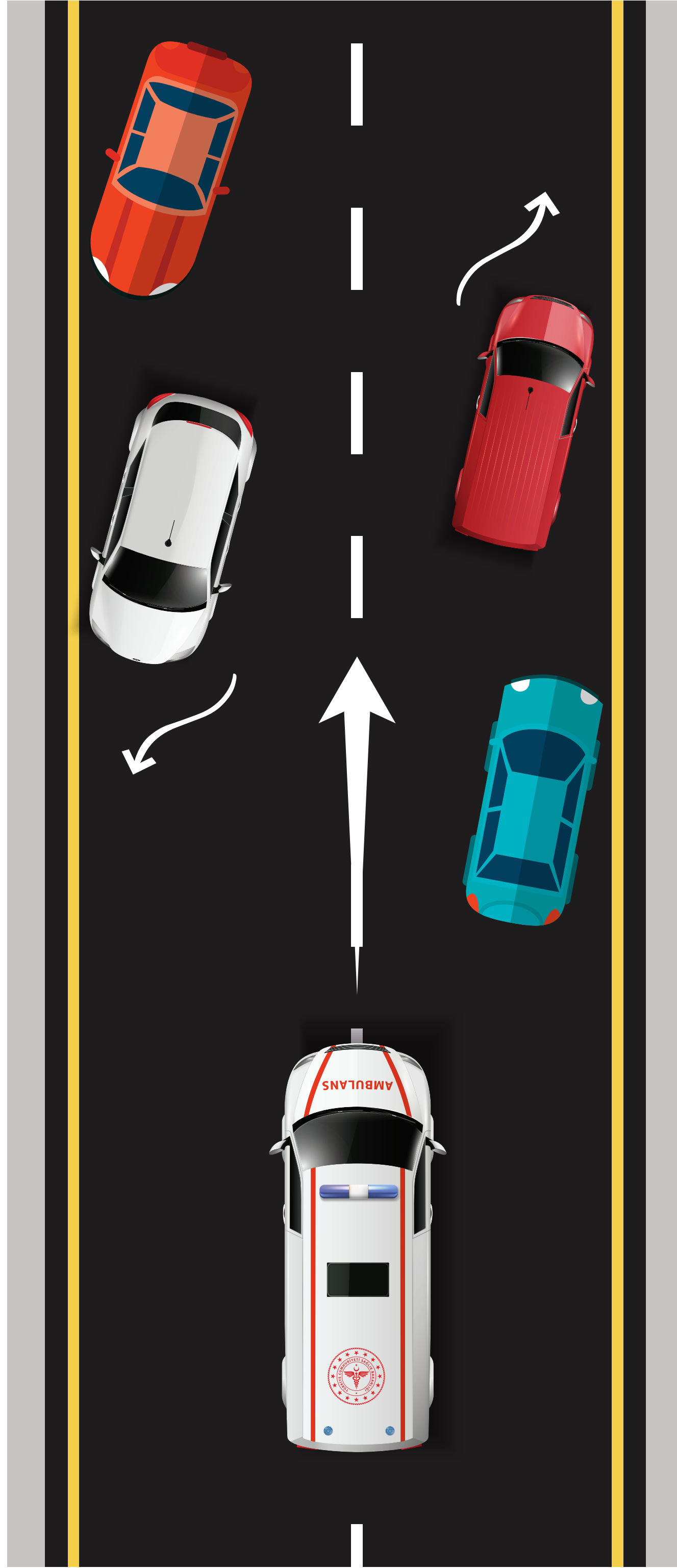
güvenli
trafik.gov.tr



YAŞAMA YOL VER!

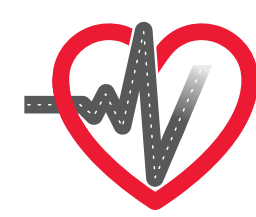
FERMUAR SİSTEMİ İLE YAŞAMA YOL VER!

Emniyet şeridinin olmadığı iki yönlü karayolunda aracınızı gidiş yönünüze göre şeridinizin sağına yanaştırarak acil geçiş koridoru oluşturun.



TÜRKİYE CUMHURİYETİ
SAĞLIK BAKANLIĞI

güvenli
trafik.gov.tr



YAŞAMA YOL VER!